

KRYTERIA WYMIANY PĘTLI

Urządzenia dźwigowe muszą być kontrolowane co roku zgodnie z przepisami DGUV 109-017, pkt 8.4 przez osobę upoważnioną do przeprowadzania kontroli. W zależności od warunków pracy urządzenia dźwigowego kontrole mogą być wymagane w krótszych odstępach czasu niż jeden rok. Dotyczy to na przykład szczególnie częstego użytkowania, zwiększonego zużycia, korozji lub narażenia na wysoką temperaturę.

Jeśli chcesz przeprowadzić prawidłową i udokumentowaną kontrolę inspekcyjną przez firmę PHILIPP, nasz dział serwisowy jest dostępny w dowolnym momencie pod numerem +49 6021 40 27-700.

Pętla musi zostać wyczyszczona przed inspekcją. Należy przestrzegać następujących kryteriów:



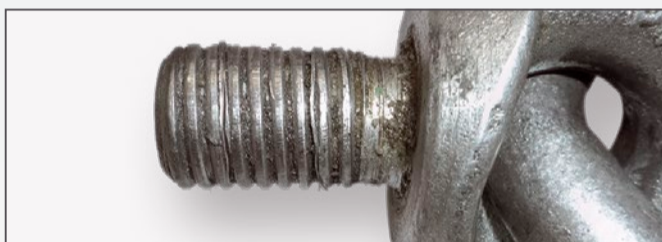
Poluzowanie warstwy zewnętrznej splotu



Uszkodzenia w miejscu podparcia



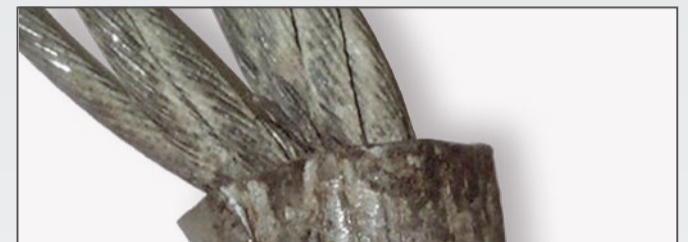
Odształcenie trzpienia gwintowanego



Odształcenie samego gwintu



Zerwany drut w splocie



Uszkodzony zacisk liny stalowej

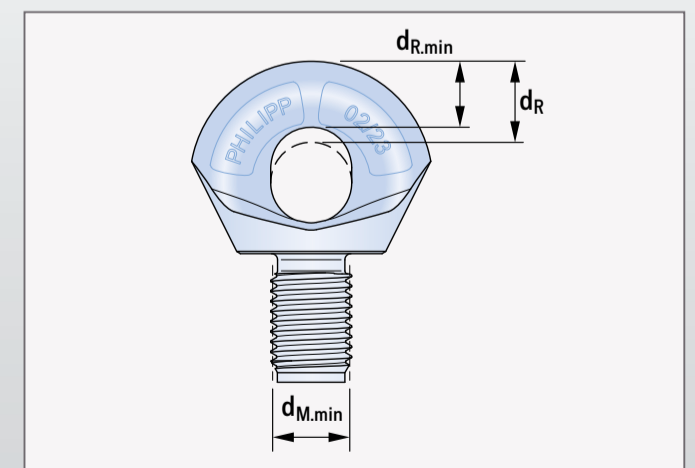


Pęknięcie śruby

- » Zerwany drut w splocie (Zdjęcie)
- » Załamania i zagięcia
- » Poluzowanie warstwy zewnętrznej splotu (Zdjęcie)
- » Uszkodzenia miejscowe
- » Uszkodzenia w okolicy podparcia pętli z więcej niż 4 zerwanymi drutami (Zdjęcie)
- » 4 zerwane druty na długości trzykrotnej średnicy liny
- » 6 zerwanych drutów na długości sześciokrotnej średnicy liny
- » 16 zerwanych drutów na długości trzydziestokrotnej średnicy liny
- » Uszkodzone lub zdeformowane połączenie z liną stalową lub też w strefie gwintowanej (np. skręcona/przekręcona śruba)
- » Pęknięcia lub ubytki materiałowe, korozja (Zdjęcie)
- » Nieczytelne lub brak oznaczeń
- » Mocno zdeformowany lub brakujący zacisk
- » Zgrzewy lub inne czynniki wysokiej temperatury
- » Przekroczenie dopuszczalnych parametrów zużycia

WYMIARY KONTROLNE

Klasa nośności	$d_{M,min}$ (mm)	d_R (mm)	$d_{R,min}$ (mm)
12	11,50	16	14,4
14	13,50	16	14,4
16	15,45	16	14,4
18	17,40	22	19,8
20	19,40	22	19,8
24	23,40	22	19,8
30	29,40	32	28,8
36	35,40	32	28,8
42	41,20	39	35,1
52	51,20	39	35,1



Jeżeli jeden z wyżej wymienionych punktów jest spełniony, pętla osiągnęła stan wymiany i nie może być już użytkowana.

DO WYMIANY

