

## KRYTERIA WYMIANY SPRZĘGU

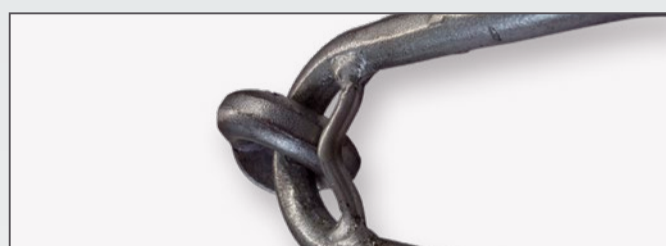
Urządzenia dźwigowe muszą być kontrolowane co roku zgodnie z przepisami DGUV 109-017, pkt 8.4 przez osobę upoważnioną do przeprowadzania kontroli. W zależności od warunków pracy urządzenia dźwigowego kontrole mogą być wymagane w krótszych odstępach czasu niż jeden rok. Dotyczy to na przykład szczególnie częstego użytkowania, zwiększonego zużycia, korozji lub narażenia na wysoką temperaturę.

Jeśli chcesz przeprowadzić prawidłową i udokumentowaną kontrolę inspekcyjną przez firmę PHILIPP, nasz dział serwisowy jest dostępny w dowolnym momencie pod numerem +49 6021 40 27-700.

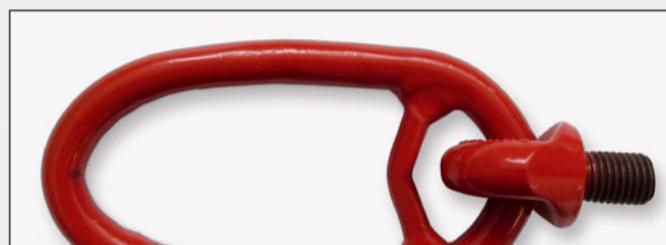
Sprzęg musi zostać wyczyszczony przed inspekcją. Należy przestrzegać następujących kryteriów



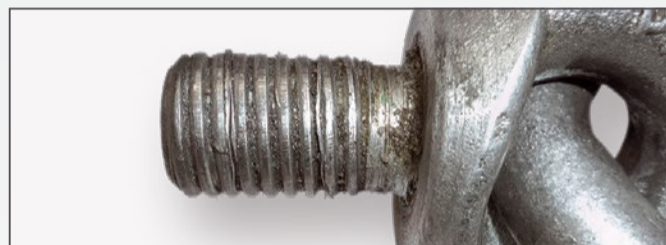
Skręcone ogniwo łańcuchowe



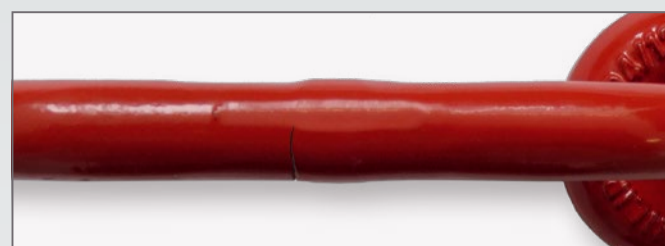
Zdeformowane ogniwo łańcuchowe



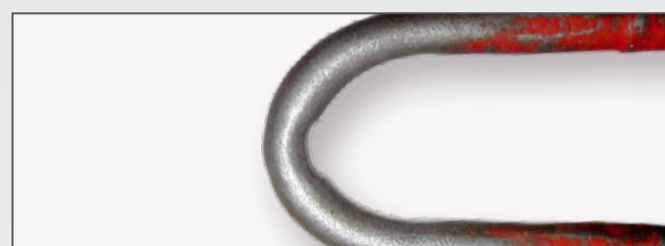
Przekroczenie wymiaru  $T_{max}$



Odształcenie gwintu



Pęknięcie ogniwa



Ślady nacisku



Pęknięcie na pierścieniu



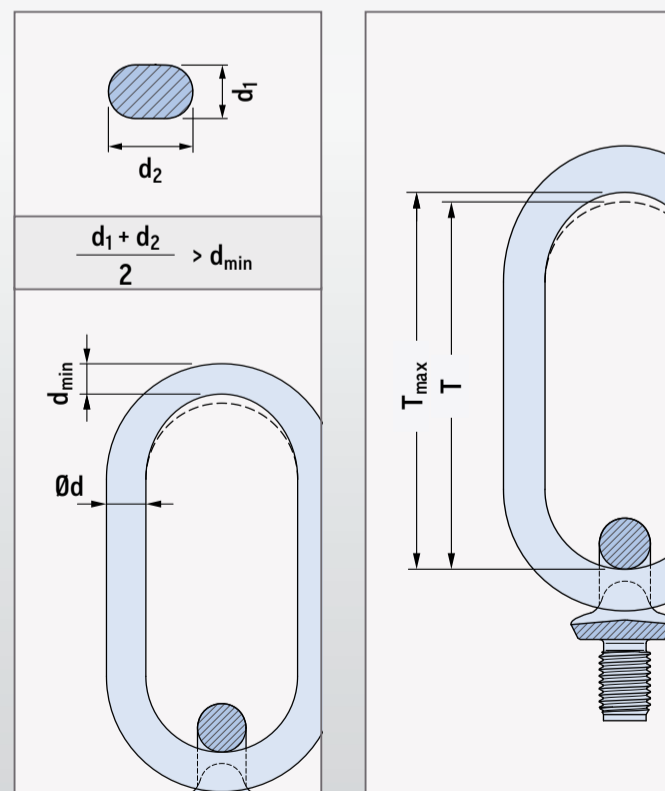
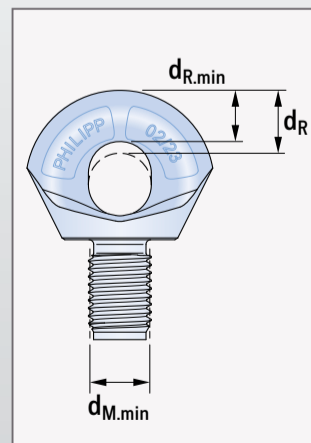
Odształcenie trzpienia gwintowanego

- » Naderwanie ogniwa łańcuchowego
- » Zdeformowane lub skręcone ogniwo (Zdjęcie)
- » Ślady nacisku na ogniwie spowodowane osprzętem olinowania (Zdjęcie)
- » Pęknięcia lub ubytki materiału, korozja (Zdjęcie)
- » Uszkodzony gwint (Zdjęcie) / skręcony gwintowany trzpień
- » Zgrzewy lub inne silne wpływy wysokich temperatur
- » Nieczytelne oznaczenia
- » Przekroczenie górnych lub dolnych zakresów wymiarowych (Ilustracja)

## WYMIARY KONTROLNE

Klasa nośności	$d_{M,min}$ (mm)	$d_R$ (mm)	$d_{R,min}$ (mm)	$\emptyset d$ (mm)	$d_{min}$ (mm)	T (mm)	$T_{max}$ (mm)
12	11,50	16	14,4	13	11,7	115	121
14	13,50	16	14,4	13	11,7	115	121
16	15,45	16	14,4	13	11,7	115	121
18	17,40	22	19,8	16	14,4	115	121
20	19,40	22	19,8	16	14,4	115	121
24	23,40	22	19,8	16	14,4	115	121
30	29,40	32	28,8	22	19,8	115	121
36	35,40	32	28,8	22	19,8	115	121
42	41,20	39	35,1	26	23,4	139	146
52	51,20	39	35,1	26	23,4	139	146

① Wersja sprzęgu/Lifty - produkcja 12/20 (patrz ogniwo)



Jeżeli jeden z wyżej wymienionych punktów jest spełniony, sprzęg osiągnął stan wymiany i nie może być już użytkowany.

**DO WYMIANY**

