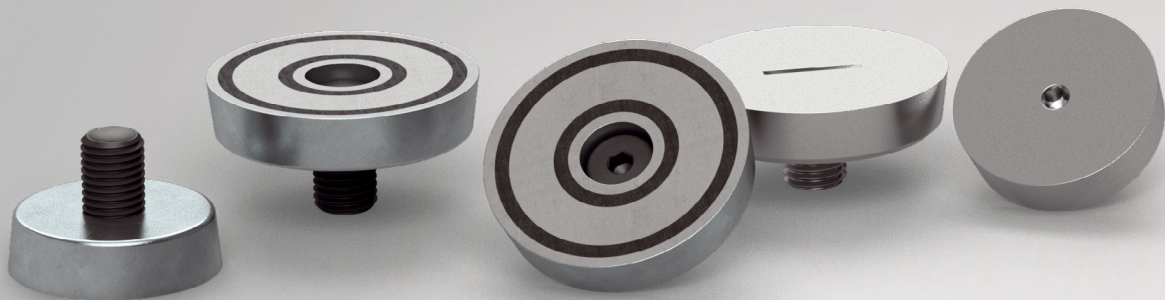


Magnetfixierung



Unsere Produkte aus dem Bereich BAUTECHNIK

Dienstleistungen

- » Vor-Ort-Versuche -> Wir stellen sicher, dass Ihre Anforderungen in unserer Planung genau erfasst werden.
- » Prüfberichte -> Zu Ihrer Sicherheit und zur Dokumentation.
- » Schulungen -> Das Wissen Ihrer Mitarbeiter aus Planung und Produktion wird von unseren Experten vor Ort, online oder über Webinar erweitert.
- » Planungshilfen -> Aktuelle Bemessungssoftware, Planungsunterlagen, CAD-Daten uvm. jederzeit abrufbar unter www.philipp-group.com.

Hoher Anspruch an Produktsicherheit und Praxistauglichkeit

- » Enge Zusammenarbeit mit anerkannten Prüfinstituten und - sofern erforderlich - Zulassung unserer Lösungen.

Technische Fachabteilung

- » Unser Experten-Team unterstützt Sie jederzeit in Ihrer Planungsphase mit detaillierten Planungsvorschlägen.



ALLGEMEINE PRODUKTINFORMATIONEN

MAGNETFIXIERUNG

Die Magnetfixierung wird mit bereits aufgeschraubtem Transportanker an der Stahlschalung fixiert. Eine Korrektur der Position an der Schalung ist hier jederzeit möglich. Um eine Lageveränderung des Transportankers während des Betonierens zu vermeiden, kann je nach Länge des Transportankers eine zusätzliche Fixierung an der Bewehrung des Bauteils erforderlich sein.

Nach dem Entschalen kann die Magnetfixierung mit einem Inbusschlüssel (SW siehe Tabelle 1) einfach und schnell entfernt werden. Um die optimale Haftkraft der Magnet-Aussparungsteller zu erreichen, ist die Haftfläche der Aussparungsteller nach der Verwendung zu reinigen.

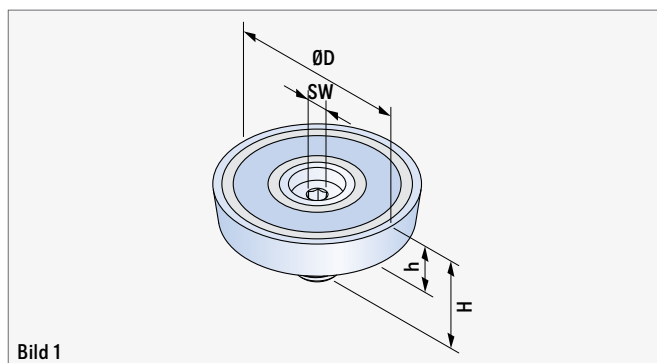


Bild 1

TABELLE 1: MAGNETFIXIERUNG

Artikel-Nr.	Typ RD/M	ØD (mm)	H (mm)	h (mm)	SW (mm)	Haftkraft (kg)
Ausführung Haftkraft 105 kg (Typ R/G 105)						
72MAX12SI	12	54	31	15	8	105
72MAX16SI	16	54	35	15	8	105
72MAX20SI	20	54	35	15	8	105
72MAX24SI	24	54	35	15	8	105
72MAX30SI	30	54	35	15	8	105
72MAX36SI	36	54	35	15	8	105
Ausführung Haftkraft 190 kg (Typ R/G 190)						
72MAX12SGI	12	69	31	15	8	190
72MAX16SGI	16	69	35	15	8	190
72MAX20SGI	20	69	35	15	8	190
72MAX24SGI	24	69	35	15	8	190
72MAX30SGI	30	69	35	15	8	190
72MAX36SGI	36	69	35	15	8	190



HINWEISE FÜR DIE VERWENDUNG VON MAGNETEN

HANDHABUNG!

Bei unsachgemäßer Handhabung kann es zu Hautquetschungen und Blutergüssen kommen. Durch die hohen Aufprallgeschwindigkeiten können Teile des Magneten absplittern und zu Verletzungen führen. Magnete gehören nicht in Kinderhände. Das Verschlucken kann zu ernsthaften medizinischen Problemen führen. Personen mit Herzschrittmacher wird empfohlen, sich nicht in der Nähe von starken Magneten aufzuhalten. Bei direktem Kontakt zu Magnetwerkstoffen können allergische Reaktionen auftreten (z. B. gegen keramische und metallische Werkstoffe sowie Zink, Nickel oder Kunststoffe).

TEMPERATUR!

Bitte beachten sie, dass die Magnete eine maximale Einsatztemperatur von 80°C besitzen. Bei Temperaturen über 80°C können diese einen Teil ihrer Haftkraft dauerhaft verlieren.

WIRKUNG!

Bitte beachten sie, dass Magnetfelder Datenträger wie Festplatten, Karten mit Magnetstreifen usw. löschen können. Elektronische und mechanische Komponenten wie Herzschrittmacher, Uhren, Zähler, Kompass, Monitore können beeinflusst bzw. zerstört werden. Halten Sie deshalb einen Abstand zu diesen Objekten von mindestens einem Meter ein.



HINWEIS BEIM BETONIEREN

Durch das Überschütten des magnetisch befestigten Transportankers mit Beton kann es zu einer Verschiebung der Magnetfixierung an der Schalung kommen. Um dies zu vermeiden, ist der Bereich des Ankers beim Betonieren auszusparen.

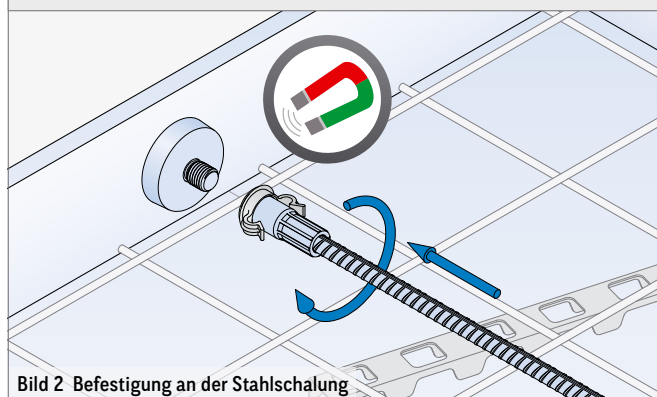


Bild 2 Befestigung an der Stahlschalung

HAFTUNG!

Die Magnete sind zu ihrem Schutz beschichtet. Diese Schicht kann bei normalem Gebrauch abgetragen werden. Zu Absplitterungen der Beschichtung kann es beim Zusammenprall von Magneten kommen. Dies beeinträchtigt nicht die Leistungsfähigkeit der Magnete und stellt keinen Grund zur Beanstandung dar. Mechanische Einwirkungen wie Schweißen oder Schleifen sind in jedem Fall zu vermeiden.

EDELSTAHL-ABDECKSTOPFEN

Der Edelstahl-Abdeckstopfen ist eine optisch anspruchsvolle und hochwertige Lösung zum vollständigen Verschließen der gesamten Aussparung (siehe Bild 4). Dieser ist mit Schlitz oder Innensechskant in der im Einbauzustand sichtbaren Fläche erhältlich.



OPTISCHER VERSCHLUSS

Die Abdeckstopfen dienen ausschließlich als optischer Verschluss der Aussparungen. Um Schäden am Bauteil (z.B. Abplatzungen durch Frost) zu vermeiden, ist das Abdichten der Abdeckstopfen gegen eindringende Feuchtigkeit durch den Anwender zu gewährleisten.

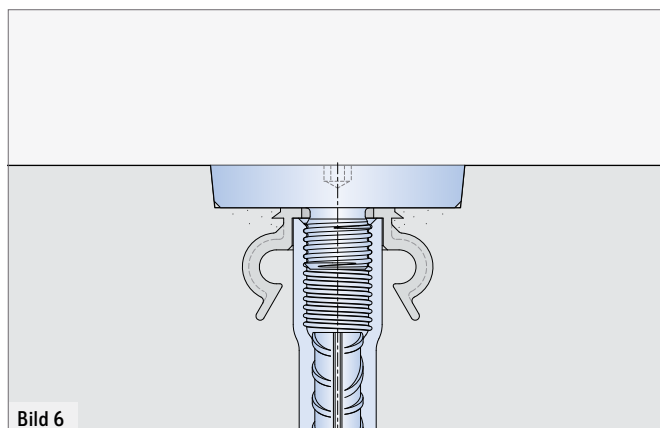
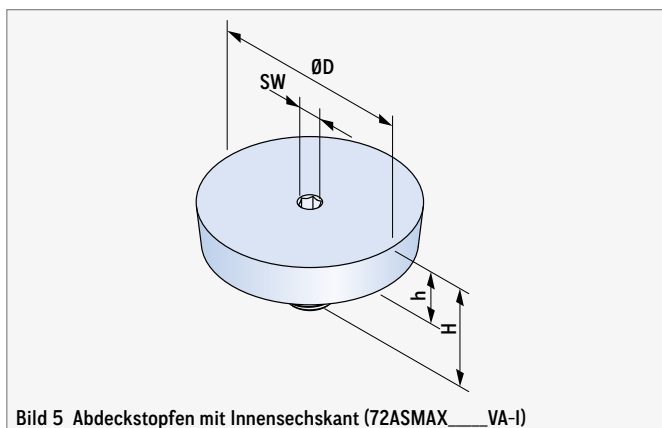
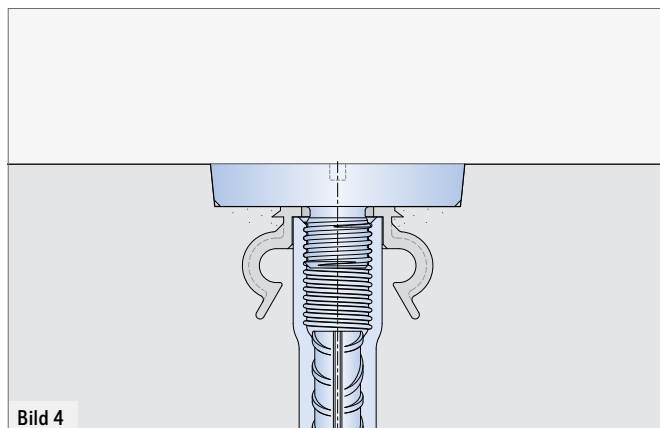
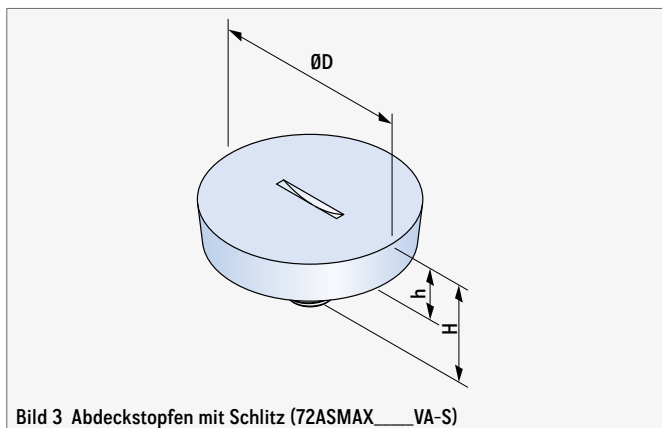


TABELLE 3: EDELSTAHL-ABDECKSTOPFEN

Artikel-Nr.		Typ RD/M	ØD (mm)	H (mm)	h (mm)	SW (mm)
mit Schlitz	mit Innensechskant					
für Magnetfixierung Typ R/G 105						
72ASMAX12105VA-S	72ASMAX12105VA-I	12	54	30	15	6
72ASMAX16105VA-S	72ASMAX16105VA-I	16	54	30	15	6
72ASMAX20105VA-S	72ASMAX20105VA-I	20	54	30	15	6
72ASMAX24105VA-S	72ASMAX24105VA-I	24	54	35	15	6
72ASMAX30105VA-S	72ASMAX30105VA-I	30	54	35	15	6
72ASMAX36105VA-S	72ASMAX36105VA-I	36	54	35	15	6
für Magnetfixierung Typ R/G 190						
72ASMAX12190VA-S	72ASMAX12190VA-I	12	69	30	15	6
72ASMAX16190VA-S	72ASMAX16190VA-I	16	69	30	15	6
72ASMAX20190VA-S	72ASMAX20190VA-I	20	69	35	15	6
72ASMAX24190VA-S	72ASMAX24190VA-I	24	69	35	15	6
72ASMAX30190VA-S	72ASMAX30190VA-I	30	69	40	15	6
72ASMAX36190VA-S	72ASMAX36190VA-I	36	69	40	15	6

HAUPTSITZ

Lilienthalstraße 7-9
63741 Aschaffenburg
☎ +49 6021 40 27-0
✉ info@philipp-gruppe.de

PRODUKTION UND LOGISTIK

Hauptstraße 204
63814 Mainaschaff
☎ +49 6021 40 27-0
✉ info@philipp-gruppe.de

NIEDERLASSUNG COSWIG

Roßlauer Straße 70
06869 Coswig / Anhalt
☎ +49 34903 6 94-0
✉ info@philipp-gruppe.de

NIEDERLASSUNG NEUSS

Sperberweg 37
41468 Neuss
☎ +49 2131 3 59 18-0
✉ info@philipp-gruppe.de

NIEDERLASSUNG TANNHEIM

Robert-Bosch-Weg 12
88459 Tannheim / Allgäu
☎ +49 8395 8 13 35-0
✉ info@philipp-gruppe.de

PHILIPP VERTRIEBS GMBH

Pfaffing 36
5760 Saalfelden / Salzburg
☎ +43 6582 7 04 01
✉ info@philipp-gruppe.at

PHILIPP POLSKA SPÓŁKA Z O.O.

ul. Wojska Polskiego 1
47-220 Kędzierzyn-Koźle / Opole
☎ +48 503 353 816
✉ polska@philipp-gruppe.de



HAUPTSITZ Aschaffenburg



Besuchen Sie uns!

www.philipp-group.com