

## KRYTERIA WYMIANY SPRZĘGU

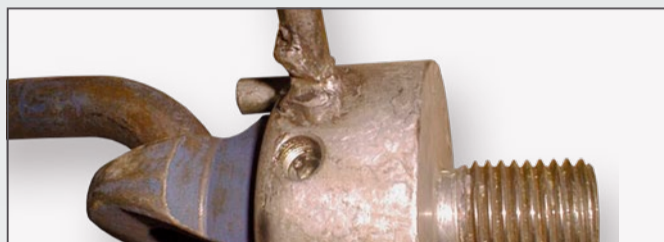
Urządzenia dźwigowe muszą być kontrolowane co roku zgodnie z przepisami DGUV 109-017, pkt 8.4 przez osobę upoważnioną do przeprowadzania kontroli. W zależności od warunków pracy urządzenia dźwigowego kontrole mogą być wymagane w krótszych odstępach czasu niż jeden rok. Dotyczy to na przykład szczególnie częstego użytkowania, zwiększonego zużycia, korozji lub narażenia na wysoką temperaturę.

Jeśli chcesz przeprowadzić prawidłową i udokumentowaną kontrolę inspekcyjną przez firmę PHILIPP, nasz dział serwisowy jest dostępny w dowolnym momencie pod numerem +49 6021 40 27-700.

Sprzęg musi zostać wyczyszczony przed inspekcją. Należy przestrzegać następujących kryteriów:



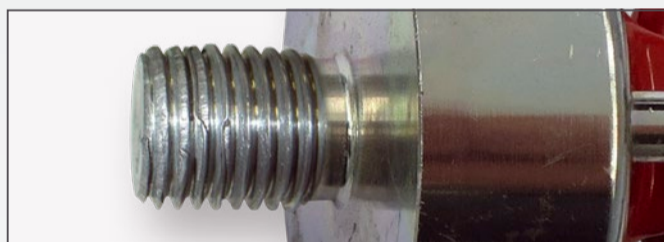
Zdeformowane ogniwo łączące



Zgrzewy



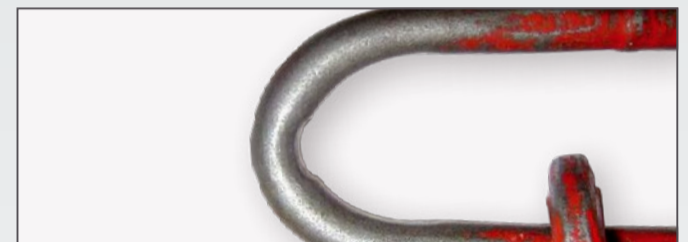
Deformacja kształtu  $T_{max}$



Odształcenie gwintu



Pęknięcie ogniwa łączącego



Ślady nacisku



Pęknięcie na trzpieniu gwintowanym

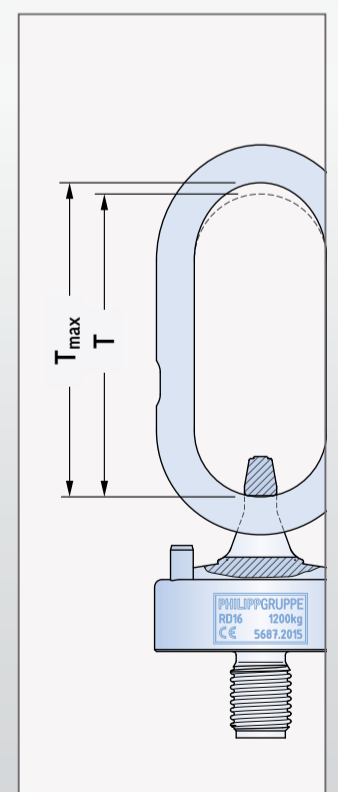
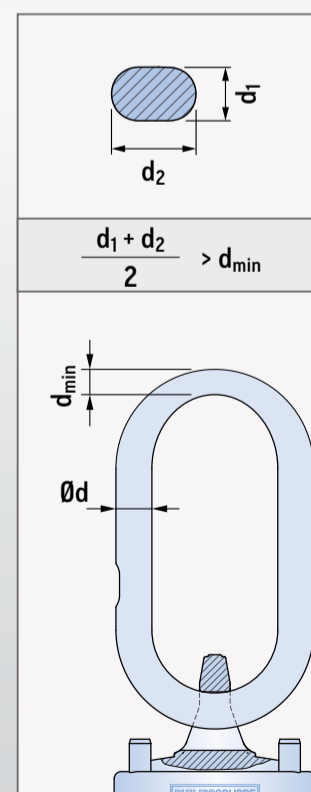
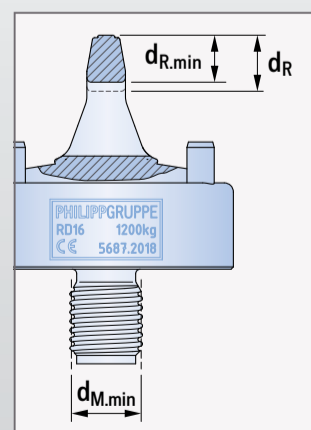


Odształcenie trzpienia gwintowanego

- » Zerwane ogniwo łączące
- » Odształcenie ogniwa (zdjęcie)
- » Ślady i odciski na ogniwie łańcucha spowodowane osprzętem olinowania (zdjęcie)
- » Pęknięcia lub wżery powodujące ubytek materiału (zdjęcie)
- » Przekreślony trzpień gwintowany (zdjęcie)
- » Uszkodzony trzpień gwintowany (zdjęcie)
- » Zgrzewy lub inne silne wpływy wysokich temperatur (zdjęcie)
- » Nieczytelne oznaczenia
- » Przekroczenie górnych lub dolnych wymiarów kontrolnych (ilustracja)

## WYMIARY KONTROLNE

Klasa nośności	$d_{M,min}$ (mm)	$d_R$ (mm)	$d_{R,min}$ (mm)	$\emptyset d$ (mm)	$d_{min}$ (mm)	T (mm)	$T_{max}$ (mm)
12	11,50	10,0	9,0	10,0	9,0	85	89
14	13,50	10,0	9,0	10,0	9,0	85	89
16	15,45	10,0	9,0	10,0	9,0	110	116
18	17,40	17,0	15,3	16,0	14,4	95	100
20	19,40	17,0	15,3	16,0	14,4	102	107
24	23,40	17,0	15,3	18,0	16,2	125	131
30	29,40	22,0	19,8	22,0	19,8	148	155
36	35,40	28,0	25,2	26,0	23,4	160	168
42	41,20	28,0	25,2	26,0	23,4	160	168
52	51,20	30,0	27,0	36,0	32,4	220	231
56	55,20	30,0	27,0	36,0	32,4	220	231
60	59,20	30,0	27,0	36,0	32,4	220	231



Jeżeli jeden z wyżej wymienionych punktów jest spełniony, sprzęg osiągnął stan wymiany i nie może być już użytkowany.

**DO WYMIANY**

